



## Конкурс «10-летие детства»

**Название практики: «Инновационная технология Плейбек+, как средство формирования стратегий успешного социального общения, развития эмоционального интеллекта воспитанников социально-реабилитационного центра для несовершеннолетних»**

**Воспитателя ОСГБУСОССЗН «Областной социально-реабилитационный центр для несовершеннолетних»,  
руководителя творческого объединения  
«Театр и Мы»**

**Антоновой Ларисы Ивановны**

# #Плейбек+

Как помочь ребенку, находящемуся в трудной жизненной ситуации, научиться успешному социальному общению?

Как развивать эмоциональный интеллект воспитанников в условиях социально-реабилитационного центра?



## Цель:

*Социокультурная адаптация и социально-педагогическая реабилитация детей и подростков, оказавшихся в трудной жизненной ситуации*

## Задачи:

Совершенствовать коммуникативные умения и навыки, развивать импровизационные, творческие способности несовершеннолетних, умение осуществлять эффективное взаимодействие в команде

Содействовать приобретению воспитанниками навыков позитивного взаимодействия с окружающими и преодолению ментальных барьеров и стереотипов отношений

Стимулировать мотивацию детей на общение, содержащее в себе проявление навыков социальной приспособленности и навыков выхода из сложных ситуаций

## Целевая аудитория:

*Дети и подростки в возрасте 7-17 лет*

## Кому адресована технология Плейбек+:

*воспитатели, психологи, социальные педагоги, педагоги дополнительного образования, волонтеры, работающие с детской аудиторией.*

## Что повлияло на выбор технологии?

Специфика нашего учреждения: количество детей в группе – до 8 человек, срок пребывания ограничен 3-мя месяцами, состав детей постоянно меняется, в уже сложившиеся группы поступают вновь прибывшие

Необходимость адаптации и дальнейшей социализации ребенка в новый социум в максимально короткие сроки с учетом его эмоционального состояния и предшествующего, зачастую негативного, опыта межличностных отношений

Необходимость в улучшении эмоционального микроклимата, межличностных отношений воспитанников, профилактика конфликтов в детском коллективе

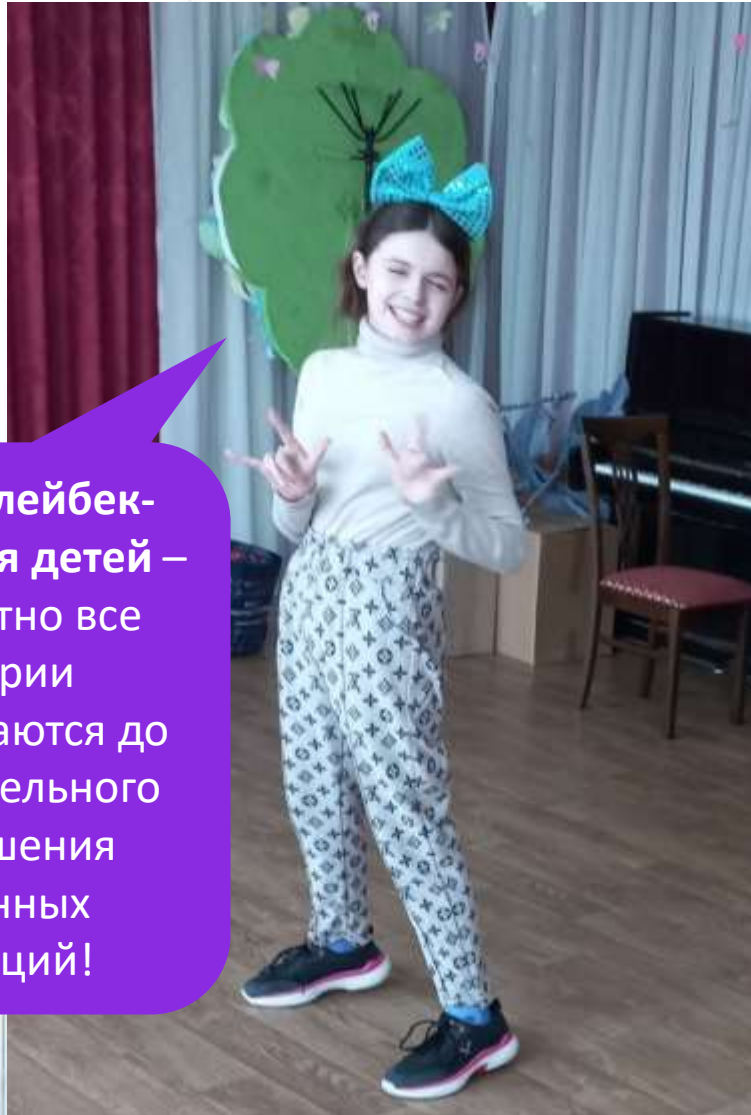
## Применение технологии Плейбэк+:

как инструмент в решении проблем межличностного общения, улучшения климата внутри детского коллектива, для быстрого и безболезненного вхождения новичков в его жизнь

как инструмент диагностики межличностных отношений в детском коллективе

как способ организации детей в коллективное социально-значимое дело (Плейбек-театр), решения проблемы формирования культуры свободного времени

# Что такое Плейбек-театр?



**Закон Плейбек-театра для детей – абсолютно все истории доигрываются до положительного разрешения заданных ситуаций!**

Это пространство радости и творчества!

Театр, где зрители рассказывают свои истории, а актеры тут же разыгрывают их на сцене.

Нет никаких заученных текстов и шаблонов!

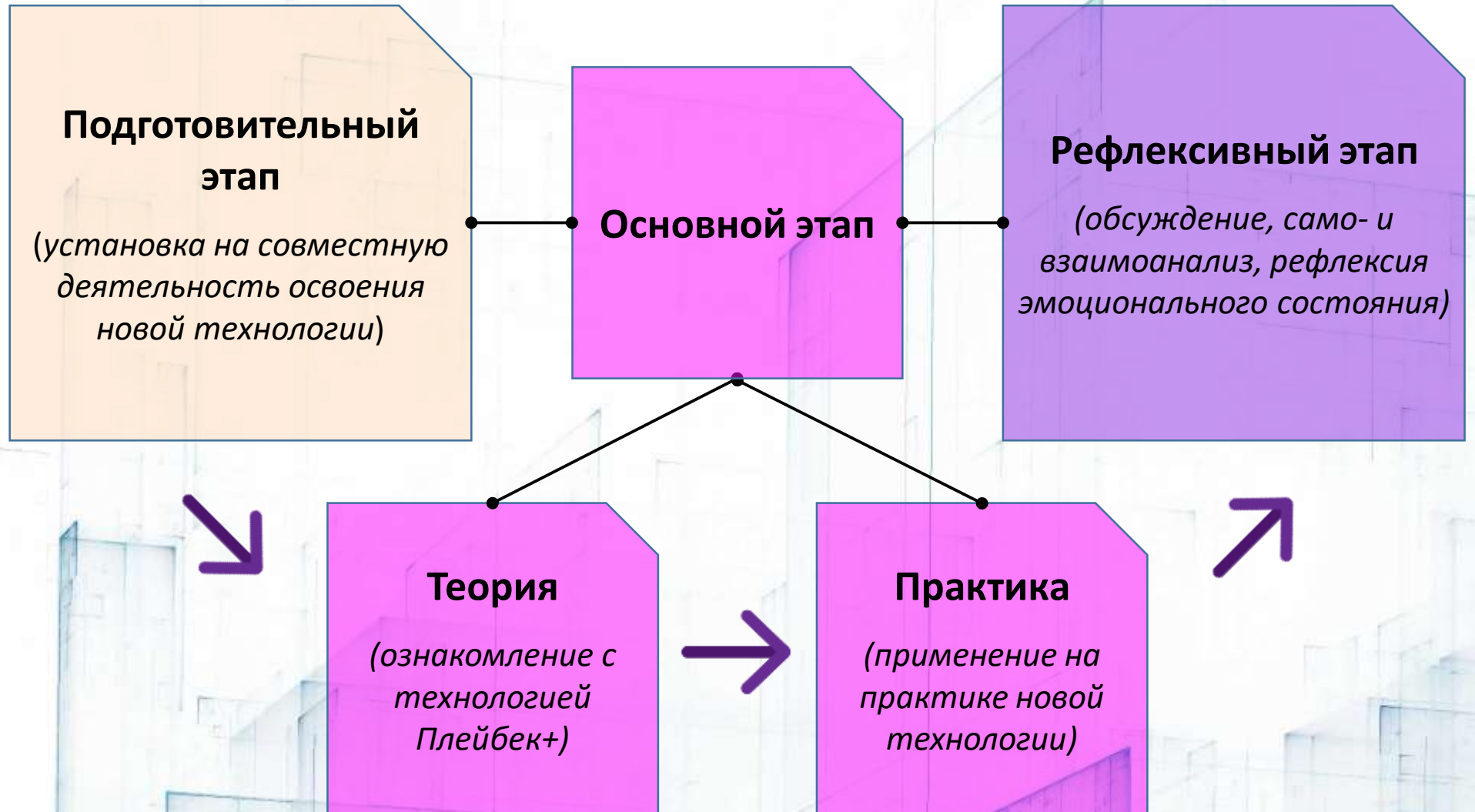
Только спонтанность и импровизация!

Позволяет реализовать потребность в спонтанном проживании чувств, эмоций и фантазий, в живом общении и взаимодействии

Обладает чёткой структурой, позволяющей проявить переживания каждого отдельного участника и воплотить их в сценической игре

Создается особая, безопасная атмосфера для проявления глубоких чувств и личных переживаний всех участников действия

## Этапы реализации:



## Актуальность технологии:

позволяет установить доверительные отношения в группе, создать положительную эмоциональную атмосферу в детском коллективе

стабилизирует эмоциональное состояние детей, дает уникальную возможность предотвратить развитие конфликтной ситуации

способствует развитию эмоционального интеллекта

выступает продуктивным средством самовыражения и самопознания

просвещает воспитанников о современных видах искусства и творчества

стимулирует проявление креативности и развитие творческих и импровизационных способностей

повышает и регулирует самооценку

## Вывод:

*Данная технология является одной из самых эффективных при реабилитации воспитанников, оказавшихся в трудной жизненной ситуации.*



# Программа «Твори, дружи, общайся!»

Цель: оптимизация процесса социализации детей и подростков, развитие индивидуально-личностного потенциала каждого воспитанника средствами театральной педагогики в условиях социально-реабилитационного центра.

Технология Плейбэк+ включена в рабочую программу социально-педагогической направленности «Твори, дружи, общайся!»

Областное специализированное государственное бюджетное учреждение  
социального обслуживания системы социальной защиты населения  
«Областной социально-реабилитационный центр для несовершеннолетних»

**ПРИНЯТО:**

на Методическом совете  
ОСГБУСОССЗН  
«Областной социально-  
реабилитационный центр  
для несовершеннолетних»  
Протокол № 4  
от «29» 08 2023г.

**СОГЛАСОВАНО:**

Заместитель директора по  
воспитательной и  
реабилитационной работе  
ОСГБУСОССЗН  
«Областной социально-  
реабилитационный центр  
для несовершеннолетних»

  
М. Полежаева

**УТВЕРЖДАЮ:**

Директор  
ОСГБУСОССЗН  
«Областной социально-  
реабилитационный центр  
для несовершеннолетних»  
Принят № 215-08  
от «29» 08 2023г.



**РАБОЧАЯ ПРОГРАММА**  
социально-педагогической направленности  
«Твори, дружи, общайся!»

Половозрастная группа обучающихся: девочки, 12-18 лет  
Срок реализации: 1 учебный год

Разработала:  
Антонова Лариса Ивановна,  
воспитатель I квалификационной категории  
отделения социальной реабилитации  
и методического сопровождения

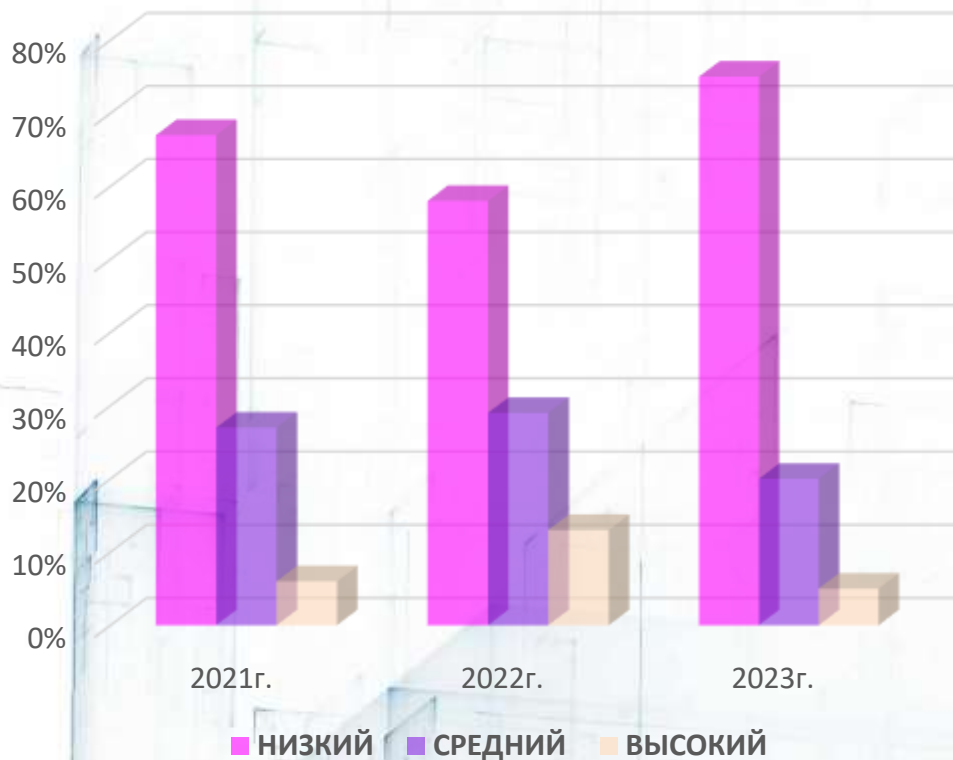
г. Белгород, 2023 г.

## Динамика уровня социализации воспитанников с применением технологии Плейбек+ на диагностическом и обобщающих этапах

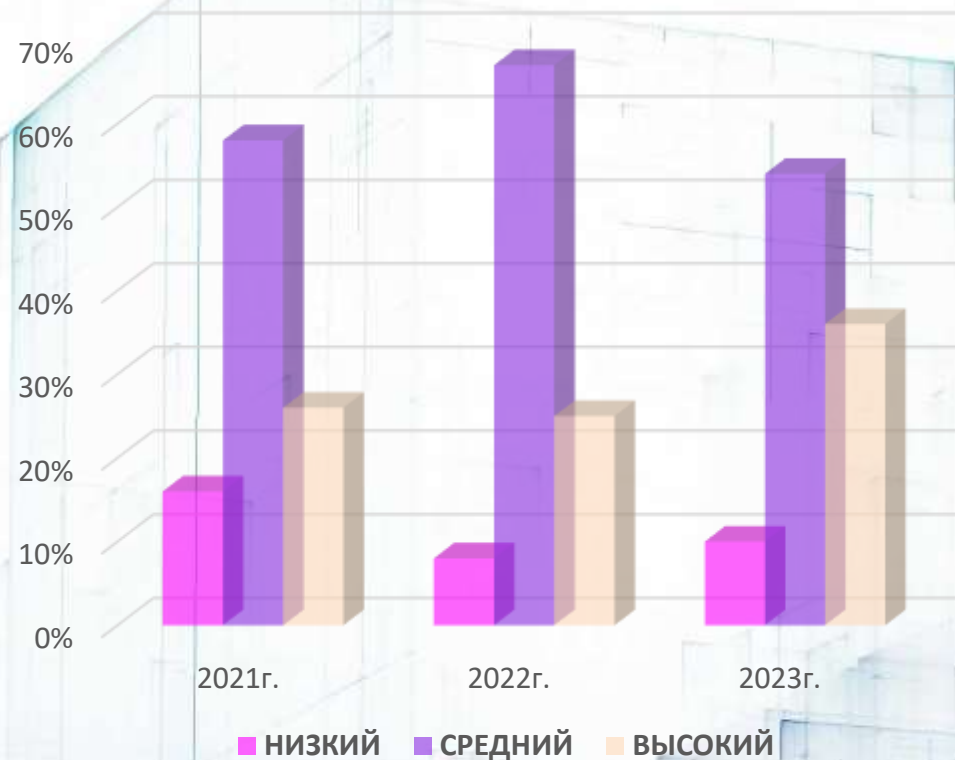
Направления работы	На начало периода (до применения технологии)			На конец периода (после применения технологии)			Общая динамика
	В	С	Н	В	С	Н	
Показатель мотивированности	-	30%	70%	25%	67%	8%	+62%
Импровизационные умения и навыки	-	33%	67%	8%	67%	25%	+42%
Коммуникативные навыки и речевая культура	-	25%	75%	17%	67%	16%	+59%
Навыки бесконфликтного поведения, навыки выхода из стрессовой ситуации	-	42%	58%	22%	58%	20%	+38%
Уровень творческой активности и самостоятельности	-	25%	75%	25%	58%	17%	+58%
Навыки коллективного творческого труда	-	17%	83%	16%	68%	16%	+67%
Показатели оценки личностного роста	-	8%	92%	-	75%	25%	+67%

# Сравнительный анализ развития социально-личностного потенциала воспитанников

Диагностический этап



Обобщающий этап



Наш любимый зритель – наши родители!



## Учреждения культуры и образования микрорайона Крейда и г. Белгорода

*Библиотека-филиал №18*

*МБОУ СОШ №11*

*Самодельный театр кукол «Рукавичка»*

*Библиотека им. Ерошенко*

*Областной театр кукол*

*МБУК «Центр досуга»*



*За годом год всегда вперед  
За счастьем и мечтой!  
Тепло дарить,  
добро творить,  
Других звать за собой!*

